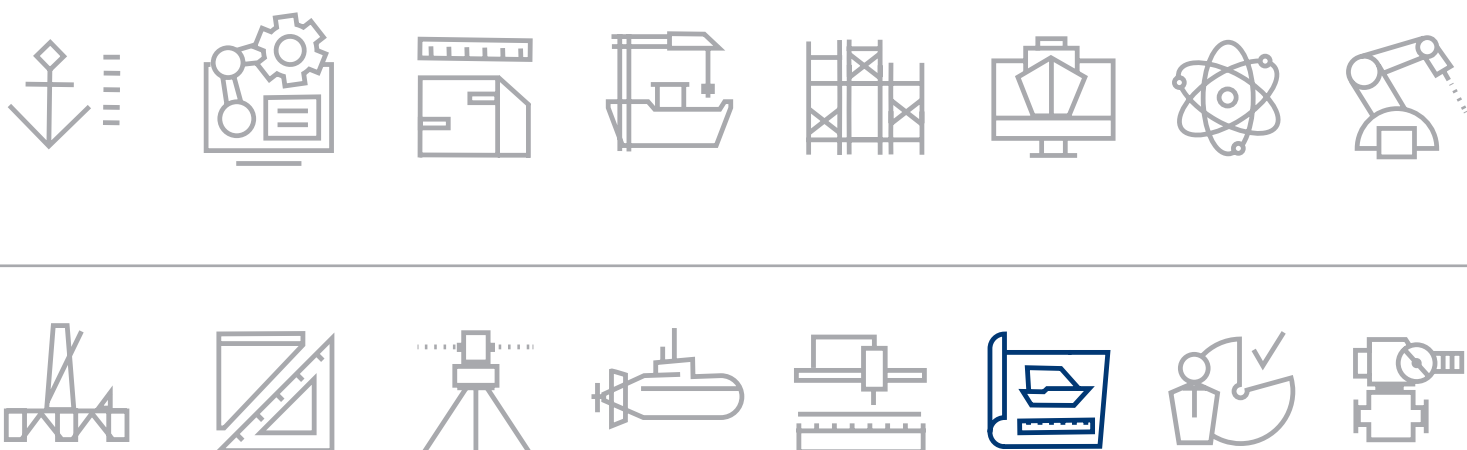




ПРОЕКТИРОВАНИЕ РЫБОПРОМЫСЛОВЫХ СУДОВ И СУДОВ СПЕЦИАЛЬНОГО НАЗНАЧЕНИЯ



БОЛЬШОЙ МОРОЗИЛЬНЫЙ РЫБОЛОВНЫЙ ТРАУЛЕР (БМТР) проект БМРТ80 «ВОСТОК»



Проект БМРТ отвечает требованиям Постановления Правительства РФ №633 от 25 мая 2017 г. в области рыболовства как объект инвестиций типа «В» для Дальневосточного рыбохозяйственного бассейна.

Назначение судна:

- лов рыбы донными и пелагическими травами;
- переработка рыбы в мороженую продукцию в разделанном и неразделанном виде, переработка пищевого прилова, некондиционного сырья и отходов от разделки на кормовую муку и рыбий жир;
- хранение вырабатываемой продукции и транспортировка ее в порт базирования или сдача переработанной продукции на приемно-транспортные рефрижераторы в море.



Район плавания – неограниченный

Класс Российского Морского Регистра Судоходства КМ Iceз AUT2 (REF) Fishing vessel

Длина наибольшая (по корпусу) **80,9 м**
 Длина между перпендикулярами **73,9 м**
 Ширина наибольшая (по корпусу) **15,6 м**
 Валовая вместимость более **3500**



Высота борта до нижней палубы **8,2 м**
 Высота борта до верхней палубы **11,2 м**
 Осадка по КВЛ **6,0 м**

52 человека численность экипажа	13,0 уз скорость
4500 кВт мощность главного двигателя	60 СУТОК автономность

ОСНОВНЫЕ ХАРАКТЕРИСТИКИ

Мощность дизель-генераторов, кВт	2×1140
Мощность валогенератора, кВт	2000
Тяговое усилие на тралении, тс	ок. 45
Объем трюма мороженой продукции, м³	2200
Объем рыбомучного трюма, м³	500
Вместимость цистерн рыбьего жира, м³	30
Температура в рефрижераторном трюме, °С	минус 28
Производительность морозильных аппаратов, т/сут	90
Производительность РМУ (по сырью), т/сут	120

Объемы танков судовых запасов:

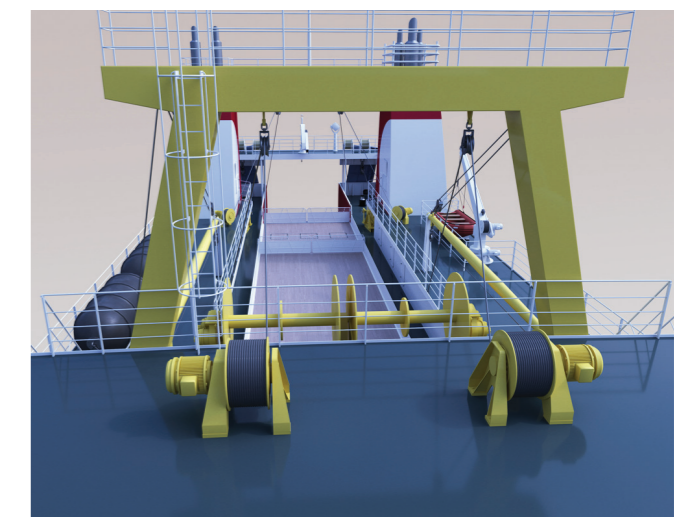
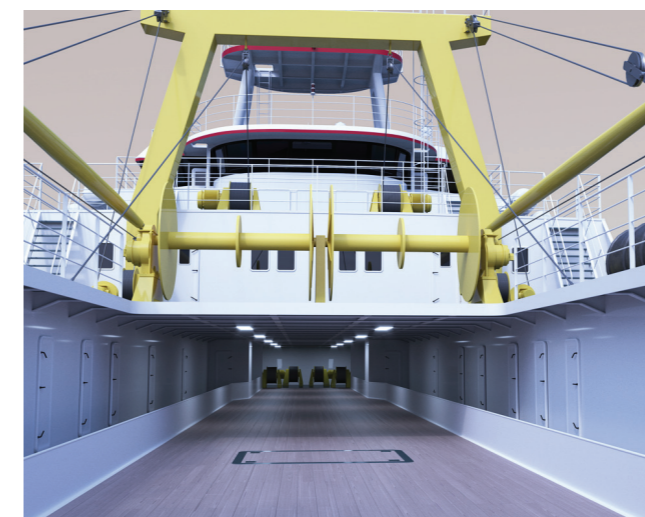
- Топливо дизельное, м³ 894,0
- Смазочное масло, м³ 25,0
- Пресная вода, м³ 68,0

Варианты ГД: STX, WARTSILA

Комплект оборудования для лова:

- две ваерные (траловые) лебедки тяговым усилием 45 тс
- два сетных барабана объемом барабана 27 м³ тяговым усилием 6 тс
- четыре кабельные лебедки тяговым усилием 25 тс
- две вытяжные лебедки тяговым усилием 25 тс
- две лебедки выливки улова тяговым усилием 12 тс
- две вспомогательные лебедки тяговым усилием 12 тс

Оборудование рыбообработывающего комплекса обеспечивает выпуск мороженой продукции из рыбного филе, разделанной и неразделанной рыбы и икры ястычной, кормовой рыбной муки и рыбьего жира при суточном вылове сырья ок. 200 т. Для разделки рыбы предусмотрены машины BAADER212 и BAADER429A. Заморозка продукции производится в плиточных морозильных аппаратах с последующей глазировкой блоков и упаковкой их в ящики.



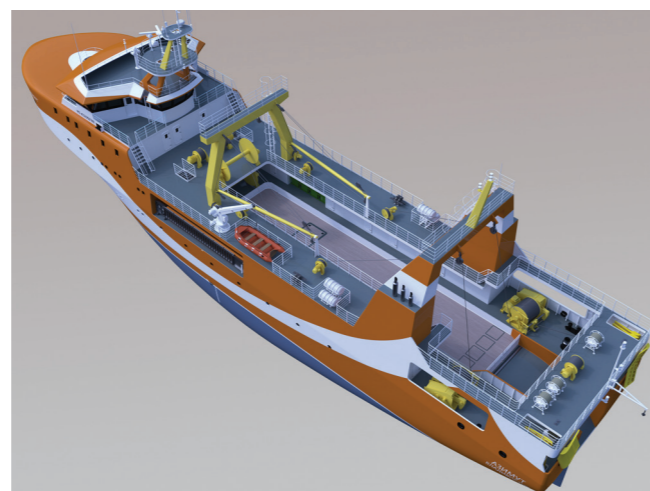
СРЕДНИЙ РЫБОЛОВНЫЙ ТРАУЛЕР МОРОЗИЛЬНЫЙ проект СРТМ58 «АЗИМУТ»



Проект СРТМ58 «АЗИМУТ» отвечает требованиям Постановления Правительства РФ №633 от 25 мая 2017 г. в области рыболовства как объект инвестиций типа «Г-1», «Д-1», «Е-1» и «Ж-1» для Дальневосточного рыбохозяйственного бассейна.

Назначение судна:

- лов рыбы донными и пелагическими травами;
- переработка рыбы в мороженую продукцию в разделанном и неразделанном виде, переработка непригодного прилова, некондиционного сырья и отходов от разделки на кормовую муку и рыбий жир;
- хранение вырабатываемой продукции и транспортировка ее в порт базирования или сдача переработанной продукции на приемно-транспортные рефрижераторы в море.



Район плавания – неограниченный

Класс Российского Морского Регистра Судоходства КМ Ice3 AUT2 (REF) Fishing vessel

Длина наибольшая (по корпусу) 58,9 м

Длина между перпендикулярами 53,4 м

Ширина наибольшая (по корпусу) 12,5 м

Валовая вместимость более 1500



Высота борта до главной палубы 5,4 м

Высота борта до верхней палубы 8,0 м

Осадка по КВЛ 4,65 м

38 человек численность экипажа

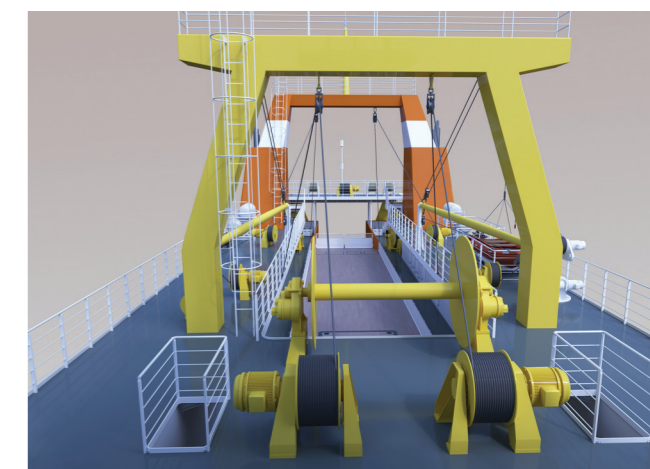
2740 кВт мощность главного двигателя

13,0 уз скорость

45 суток автономность

ОСНОВНЫЕ ХАРАКТЕРИСТИКИ

Мощность дизель-генераторов, кВт	2×550
Мощность валогенератора, кВт	900
Тяговое усилие на тралении, тс	ок. 28
Объем трюма мороженой продукции, м³	690
Объем рыбомучного трюма, м³	150
Вместимость цистерн рыбьего жира, м³	15
Температура в рефрижераторном трюме, °С	минус 28
Производительность морозильных аппаратов, т/сут	40
Производительность РМУ (по сырью), т/сут	60



Варианты ГД: STX, WARTSILA

Комплект оборудования для лова:

- две ваерные (траловые) лебедки тяговым усилием 25 тс
- два сетных барабана объемом барабана 20 м³ тяговым усилием 5 тс
- четыре кабельные лебедки тяговым усилием 20 тс
- две вытяжные лебедки тяговым усилием 20 тс
- две лебедки выливки улова тяговым усилием 12 тс
- две вспомогательные лебедки тяговым усилием 6 тс

Оборудование рыбообработывающего комплекса обеспечивает выпуск мороженой продукции из разделанной и неразделанной рыбы и икры ястычной, кормовой рыбной муки и рыбьего жира при суточном вылове сырья ок. 100 т. Для разделки рыбы предусмотрены машины BAADER212k и BAADER429A. Заморозка продукции производится в плиточных морозильных аппаратах с последующей глазировкой блоков и упаковкой их в ящики.

Объемы танков судовых запасов:

Топливо дизельное, м³	420,0
Смазочное масло, м³	15,0
Пресная вода, м³	38,0



СРЕДНЕЕ КРАБОЛОВНОЕ СУДНО МОРОЗИЛЬНОЕ проект СКС56 «КОМАНДОР»



Район плавания – неограниченный

Класс Российского Морского Регистра Судоходства - KM ⚙️Ice3 AUT2 (REF) Fishing vessel

Длина наибольшая (по корпусу) 56,2 м
Ширина наибольшая (по корпусу) 11,2 м



Высота борта до главной палубы 6,2 м
Высота борта до верхней палубы 8,6/9,2 м
Осадка по грузовой марке 5,0 м

30 человек численность экипажа
1600 кВт мощность главного двигателя

14,0 уз скорость
40 суток автономность

ОСНОВНЫЕ ХАРАКТЕРИСТИКИ

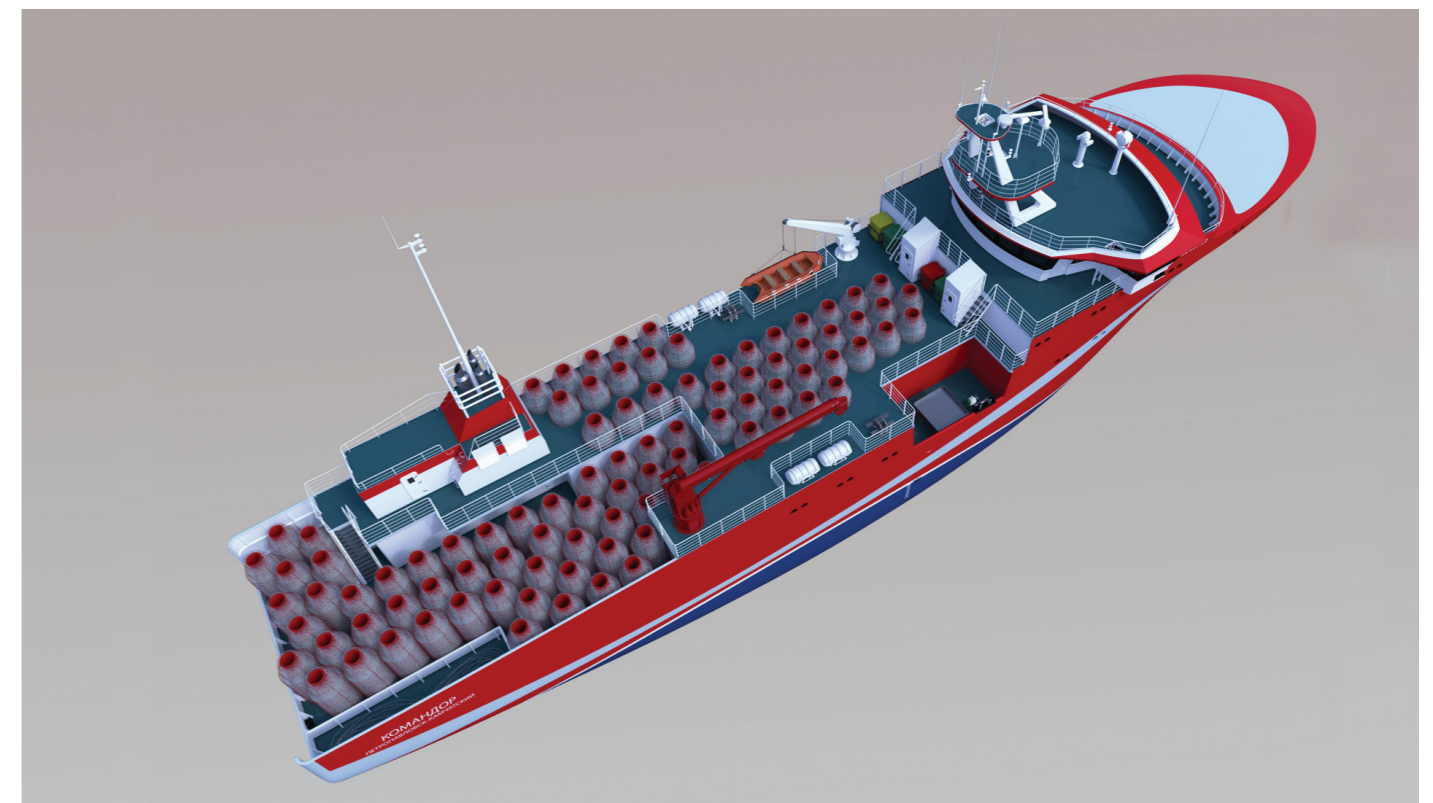
Объем рефрижераторного трюма, м³	ок. 840
Количество ловушек, шт.	ок. 4000

Оборудование крабоперерабатывающего комплекса позволяет перевозить живого краба в цистернах с охлажденной водой (температура воды 0...-2°C) с аэрацией воздухом или выпускать варено-мороженого краба воздушной заморозки с последующим хранением в трюме при температуре воздуха минус 30°C. Производительность оборудования рассчитана для 20 т/сутки сырья. Переход с живого краба на мороженого требует проведения монтажно-демонтажных работ по цистернам в трюме силами судовладельца.



Назначение судна:

- лов краба коническими ловушками;
- первичная обработка, сортировка, разделка и заморозка улова;
- передача продукции на транспортные суда или доставка в порт.



СРЕДНЕЕ КРАБОЛОВНОЕ СУДНО проект СКС57 «КУНАШИР»



Проект СКС57 «Кунашир» отвечает требованиям Постановления правительства РФ № 1112 от 28.08.2019 г.

Назначение судна:

- лов краба при помощи конических ловушек;
- транспортировка живого краба в цистернах с охлажденной водой.



Район плавания – неограниченный

Класс Российского Морского Регистра Судоходства — КМ ⚡ Ice2 AUT1 (REF) Fishing vessel

Длина наибольшая (по корпусу) 57,5 м

Ширина наибольшая (по корпусу) 12,0 м



Высота борта до главной палубы 6,2 м

Высота борта до палубы бака 8,8 м

Осадка по грузовой марке 4,9 м

25 человек численность экипажа

2560 кВт мощность главного двигателя

15,0 уз скорость

45 суток автономность

Форма корпуса выполнена исходя из условий создания наименьшего (в настоящих габаритах) сопротивления для обеспечения высокой скорости (15 узлов). Выбор оптимальной формы корпуса сопровождался предварительными расчетами ходкости и последовательным уточнением математической поверхности.

Внешний облик судна проекта СКС57 «Кунашир» соответствует представлению о современном виде промыслового судна и выгодно отличается своей гармоничностью.

Для судна проекта СКС57 «Кунашир» приняты принципиально новые концептуальные решения:

- Возможно оснащение емкостями для хранения краба, выполненными из композитного материала. Все материалы имеют разрешения для использования в пищевой промышленности;
- Транспортировка живого краба в цистернах с охлажденной водой;
- Проработано «ружье» для поднятия ловушек.

ОСНОВНЫЕ ХАРАКТЕРИСТИКИ

Объем морозильного трюма наживки, м ³	25
Объем цистерн для хранения краба, м ³	550
Количество ловушек, шт.	до 4350
Мощность электроэнергетической установки:	
Валогенератор, кВт	900
Дизель-генератор, кВт	2×450
Мощность аварийного ДГ, кВт	160



СРЕДНИЙ РЫБОЛОВНЫЙ ТРАУЛЕР МОРОЗИЛЬНЫЙ проект СРТМ38 «ГОРИЗОНТ»



Проект СРТМ38 «ГОРИЗОНТ» отвечает требованиям Постановления Правительства РФ №633 от 25 мая 2017 г. в области рыболовства как объект инвестиций типа «Г-1», «Д-1», «Е-1» и «Ж-1» для Дальневосточного рыбохозяйственного бассейна.

Назначение судна:

- лов рыбы разноглубинными траулами;
- разделка и заморозка улова;
- транспортировка замороженной продукции.



Район плавания – неограниченный

Класс Российского Морского Регистра Судоходства КМ ⚙️ Iceз АУТз (REF) Fishing vessel

Длина наибольшая (по корпусу) 39,5 м
 Ширина наибольшая (по корпусу) 9,0 м
 Валовая вместимость 560



Высота борта до палубы переборок (главной палубы) 4,5 м
 Высота борта до верхней палубы 6,9 м
 Осадка по грузовой марке 3,8 м

19 человек численность экипажа
 1326 кВт мощность главного двигателя

12,0 уз скорость
 до 20 суток автономность

ОСНОВНЫЕ ХАРАКТЕРИСТИКИ

Тяговое усилие на тралении, тс	ок. 18
Объем рефрижераторного трюма, м³	ок 380
Температура в рефрижераторном трюме, °С	минус 28

Варианты ГД: WARTSILA, YANMAR, ABC, STX

Комплект оборудования для лова:

- две ваерные (траловые) лебедки тяговым усилием 8 тс
- две кабельные лебедки тяговым усилием 4 тс
- две вытяжные лебедки тяговым усилием 4 тс
- две выливных лебедки тяговым усилием 2 тс

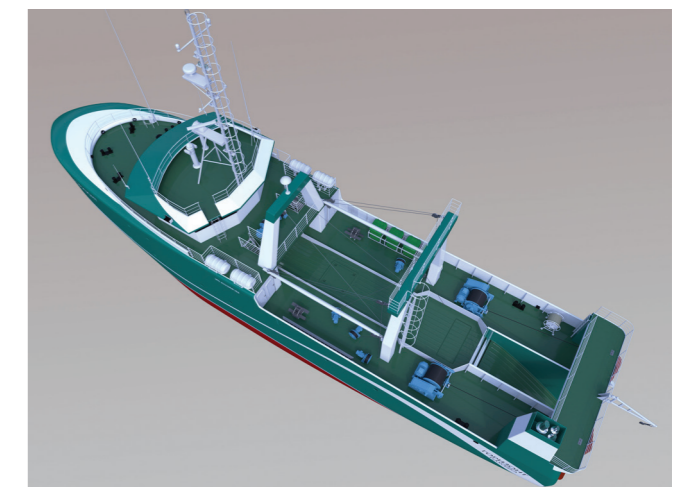
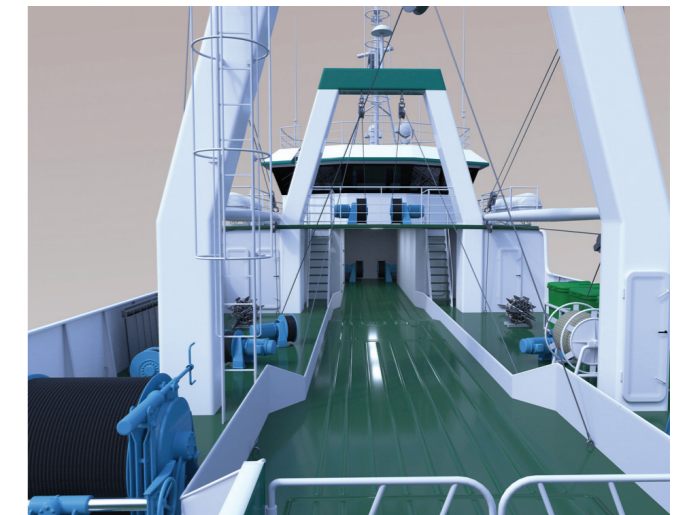
Оборудование рыбообрабатывающего комплекса позволяет выпускать до 20 т/сутки мороженой продукции из разделанной и неразделанной рыбы и хранить эту продукцию в трюме при температуре 28 °С.

Разделка рыбы производится на машине BAADER429A с вакуумным отсосом внутренностей, что позволяет уменьшить число обслуживающего персонала цеха.

Для заморозки предусмотрены два горизонтально-плиточных морозильных аппарата с последующей глазировкой и упаковкой в ящики.

Объемы танков:

Топливо дизельное, м³	130,0
Смазочное масло, м³	1,5
Пресная вода, м³	14,0



СРЕДНИЙ РЫБОЛОВНЫЙ ТРАУЛЕР-РЕФРИЖЕРАТОР проект 23490 (СРТР38М) «МЕРКУРИЙ»



Проект 23490 (СРТР38М) отвечает требованиям Постановления Правительства РФ №633 от 25 мая 2017 г. в области рыболовства как объект инвестиций типов «Г-1», «Д-1», «Е-1» и «Ж-1» для Дальневосточного рыбохозяйственного бассейна.

Назначение судна:

- лов рыбы разноглубинными тралами;
- разделка и заморозка улова;
- заморозка печени;
- транспортировка охлажденной и замороженной продукции.



Район плавания – неограниченный

Класс Российского Морского Регистра Судоходства КМ ⚡Iceз АУТз (REF) Fishing vessel

Длина наибольшая (по корпусу) 38,4 м

Ширина наибольшая (по корпусу) 9,0 м

Валовая вместимость 568



Высота борта до палубы переборок (главной палубы) 4,5 м

Высота борта до верхней палубы 6,9 м

Осадка по грузовой марке 3,78 м

19 человек численность экипажа

1326 кВт мощность главного двигателя

12,5 уз скорость

22 суток автономность

Комплект оборудования для лова:

- две ваерные (траловые) лебедки тяговым усилием 8 тс
- две кабельные лебедки тяговым усилием 4 тс
- две вытяжные лебедки тяговым усилием 4 тс
- две выливных лебедки тяговым усилием 2 тс

Оборудование рыбообрабатывающего комплекса обеспечивает выпуск продукции в виде разделанной и охлажденной рыбы при суточном вылове сырья около 20 т.

Технологический процесс переработки включает в себя:

- ручную сортировку рыбы по видовому составу и от некондиционного сырья, с направлением прилова в промежуточную емкость, а некондиционного сырья в установку обработки отходов;
- мойку сырья перед обработкой методом душирования;
- ручное потрошение рыбы с последующим направлением рыбы в трюм на укладку в ящики с пересыпкой жидким льдом;
- заморозку печени в горизонтально-плиточном морозильном аппарате с последующим направлением в морозильный трюм;
- измельчение некондиционного сырья и отходов производства в установке обработки отходов с возможностью направления их после измельчения на выброс за борт с помощью насоса.

Варианты ГД: WARTSILA, YANMAR, ABC, STX

Объемы танков:

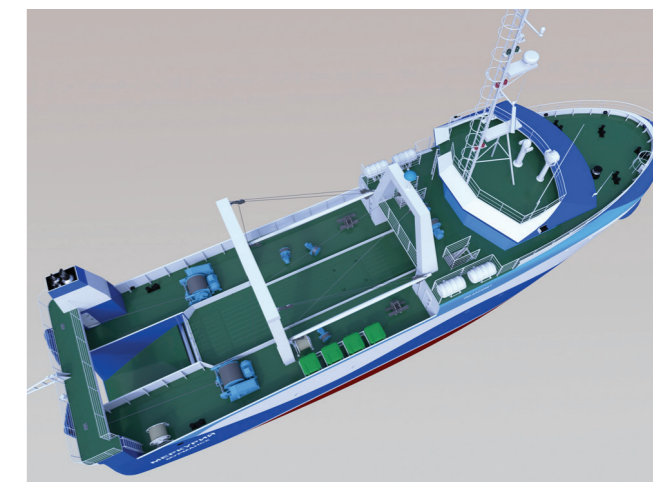
Топливо дизельное, м³ 130,0

Смазочное масло, м³ 1,5

Пресная вода, м³ 14,0

ОСНОВНЫЕ ХАРАКТЕРИСТИКИ

Тяговое усилие на тралении, тс	ок. 18
Объем рефрижераторного трюма, м³	ок. 285,5
Объем морозильного трюма, м³	41,3
Температура в рефрижераторном трюме, °С	минус 1
Температура в морозильном трюме, °С	минус 28



СРЕДНИЙ РЫБОЛОВНЫЙ ТРАУЛЕР-РЕФРИЖЕРАТОР (СРТР38) проект 03280 «МЕРИДИАН-Р»



Проект СРТР38 отвечает требованиям Постановления Правительства РФ №633 от 25 мая 2017 г. в области рыболовства как объект инвестиций типа «Л» для Северного рыбохозяйственного бассейна.

Назначение судна:

- лов рыбы разноглубинными тралами;
- первичная обработка улова;
- транспортировка охлажденной продукции.

Район плавания – неограниченный

Класс Российского Морского Регистра Судоходства КМ ⚙️ Icesз АУТз Fishing vessel

Длина наибольшая (по корпусу) **38,4 м**
 Ширина наибольшая (по корпусу) **9,0 м**
 Валовая вместимость **495**



Высота борта до палубы переборок (главной палубы) **4,5 м**
 Высота борта до верхней палубы, **6,9 м**
 Осадка по грузовую марку **3,6 м**

16 человек численность экипажа
 1200 кВт мощность главного двигателя

12,0 уз скорость
 10 СУТОК автономность (возможно увеличение до 20 суток)

ОСНОВНЫЕ ХАРАКТЕРИСТИКИ

Тяговое усилие на тралении, тс	ок. 14
Объем рефрижераторного трюма, м³	ок. 390
Температура в рефрижераторном трюме, °С	минус 1

Комплект оборудования для лова:

- две ваерные (траловые) лебедки тяговым усилием 8 тс
- две кабельные лебедки тяговым усилием 4 тс
- две вытяжные лебедки тяговым усилием 4 тс
- две выливных лебедки тяговым усилием 2 тс

Объемы танков:

Топливо дизельное тяжелое, м³	85,0
Топливо дизельное легкое, м³	48,0
Смазочное масло, м³	1,5
Пресная вода, м³	14,0

Оборудование рыбообрабатывающего комплекса обеспечивает выпуск продукции в виде разделанной и охлажденной рыбы при суточном вылове сырья около 20 т.

Технологический процесс переработки включает в себя:

- ручную сортировку рыбы по видовому составу и от некондиционного сырья с направлением прилова в промежуточную емкость, а некондиционного сырья в установку обработки отходов;
- мойку сырья перед обработкой методом душирования;
- ручное потрошение рыбы с последующим направлением рыбы в трюм на укладку в ящики с пересыпкой жидким льдом;
- измельчение некондиционного сырья и отходов производства в установке обработки отходов с возможностью направления их после измельчения на выброс за борт с помощью насоса.

СРЕДНИЙ РЫБОЛОВНЫЙ ТРАУЛЕР МОРОЗИЛЬНЫЙ (СРТМ38) проект 03281 «МЕРИДИАН-М»



Проект СРТМ38 отвечает требованиям Постановления Правительства РФ №633 от 25 мая 2017 г. в области рыболовства как объект инвестиций типов «Г-1», «Д-1», «Е-1» и «Ж-1» для Дальневосточного рыбохозяйственного бассейна.

Назначение судна:

- лов рыбы разноглубинными тралами;
- разделка и заморозка улова;
- транспортировка замороженной продукции.

Район плавания – неограниченный

Класс Российского Морского Регистра Судоходства КМ ⚙️ Icesз АУТз (REF) Fishing vessel

Длина наибольшая (по корпусу) **38,4 м**
 Валовая вместимость **506**
 Высота борта до верхней палубы **6,9 м**



Ширина наибольшая (по корпусу) **9,4 м**
 Высота борта до палубы переборок (главной палубы) **4,5 м**
 Осадка по грузовую марку **3,6 м**

19 человек численность экипажа
 1200 кВт мощность главного двигателя

12,0 уз скорость
 до 20 СУТОК автономность

ОСНОВНЫЕ ХАРАКТЕРИСТИКИ

Тяговое усилие на тралении, тс	ок. 14
Объем рефрижераторного трюма, м³	ок. 380
Температура в рефрижераторном трюме, °С	минус 28

Варианты ГД: WARTSILA, YANMAR, ABC, STX

Объемы танков:

Топливо дизельное, м³	130,0
Смазочное масло, м³	1,5
Пресная вода, м³	14,0

Комплект оборудования для лова:

- две ваерные (траловые) лебедки, тяговым усилием 8 тс
- две кабельные лебедки тяговым усилием 4 тс
- две вытяжные лебедки тяговым усилием 4 тс
- две выливных лебедки тяговым усилием 2 тс

Оборудование позволяет выпускать до 20 т/сутки мороженой продукции из разделанной и неразделанной рыбы и хранить эту продукцию в трюме при температуре 28°С.

Разделка рыбы производится на машине BAADER429A с вакуумным отсосом внутренностей, что позволяет уменьшить число обслуживающего персонала цеха.

Для заморозки предусмотрены два горизонтально-плиточных морозильных аппарата с последующей глазировкой и упаковкой в ящики.

ПРОЕКТИРУЕМ РЫБОПРОМЫСЛОВЫЕ СУДА С 1955 ГОДА

Структурное подразделение АО «ЦТСС», КБ «Восток», с 1955 г. занимается разработкой технических проектов и рабочей конструкторской документации для строительства, ремонтно-технической документации для ремонта, модернизации, реновации, реклассификации всех типов морских и речных судов.

По проектам фирмы построено около 800 морских судов различных типов и назначений суммарным водоизмещением около 3 млн т, суммарной мощностью главных двигателей 1,7 млн л.с., в т.ч. около 500 рыбодобывающих судов различных типов, более 200 больших морозильных траулеров и траулеров-рыбозаводов, около 30 плавучих рыбоконсервных заводов и рыбодобывающих баз, различные научно-исследовательские и транспортные суда.

- Разработка проектов морских рыбопромысловых и рыбообрабатывающих судов всех типов с различными видами орудий лова, с корпусами из металлических и полимерных материалов
- Разработка проектов транспортно-рефрижераторных и сухогрузных судов
- Проектирование специальных научно-исследовательских судов и плавучих сооружений для изучения морского континентального шельфа и исследования ресурсов Мирового океана
- Проектирование судов вспомогательного флота — буксиров, сборщиков льяльных и сточных вод, нефти и шлама, бункеровщиков, других специальных судов для торговых и рыбных портов
- Разработка проектов переоборудования (модернизации) морских судов и плавучих сооружений различного назначения
- Разработка проектов современных специальных судов для охраны водных биоресурсов
- Разработка инвестиционных проектов организации строительства в России новых морских судов и финансовых схем реализации проектов с применением специальных схем кредитования постройки и лизинга судов

